



**FLEXI CLASSES**  
LTL LANGUAGE SCHOOL

# 中国的税收

## Taxes in China

**LEVEL**  
**HSK 6**

**VOCABULARY**

**SH**



税收的基本知识。

About taxes in China

新短语：务必。

How to use 务必





你对税收有什么了解吗？

你知道自己要交哪些税吗？





qiáng zhì

强制

enforced

adj.

wú cháng

无偿

gratis

adj.

zēng zhí

增值

accretion

n.

jiǎo nà

缴纳

pay

v.



pī fā

批发

wholesale

v.

líng shòu

零售

retail

v.

gù zhǔ

雇主

employer

n.

zhàng bù

账簿

account book

n.



拼音:

部首:

笔

画数: \_\_\_\_\_ 组词:

书写练习:

一	十	土	土	土	土	土
增	增	增	增	增	增	增
增						



拼音:

部首:

笔

画数: \_\_\_\_\_ 组词:

书写练习:





税收是国家为了满足社会公共需要，按照法律所规定的标准向人们强制、无偿收取的钱。这笔收入将用于建设各种公共设施。

**增值税：**以商品在买卖过程中产生的增值额为依据而征收的税。

**消费税：**向批发商或零售商征收的由消费品价格产生的税。烟、酒、珠宝、汽油等都在征收消费税的范围内。

**社会保障税：**雇员和雇主都分别要交的，由工资产生的税。用于各种社会福利。





**个人所得税：**只要是在中国境内有所得的人都需缴纳个人所得税。根据收入的高低、类别不同，税率也不同。

**印花税：**是对合同、凭证、书据、账簿等文件征收的税收。

**交税是每个人的义务，请务必记得交税哦！**





## 判断他们该交什么税。



1. 这个月我获得了一万元的工资。
2. 我和广告公司签了一份合同。
3. 我是做珠宝生意的。
4. 我花三千元买的布经过加工变成了衣服，一共卖了六千元。
5. 我的公司和我一起交社会养老保险。



什么是税收?



哪些人要交税?



有人可以不交税吗? 为什么?





## C

“务必”，adv.，表示态度坚决，必须、一定要做某事。

鸟停止叫，意味着有了危险，务必小心。

请务必在十点叫我起床。



# 用“务必”造句

## 1. 按时参加会议



## 2. 牵好自己的狗



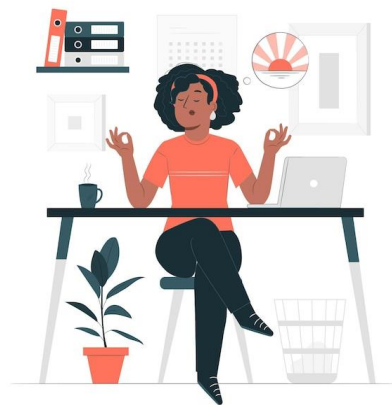
## 用“务必”改写句子



1. 山路不好走，开车千万要小心。
2. 请转告他，明天的会议一定要来。
3. 今天应该完成的事，一定要努力去完成。
4. 老人容易骨折，所以运动时必须很小心。
5. 海带一定要泡三个小时以上，不然吃了不容易消化。

# 用“务必”回答他们的疑惑

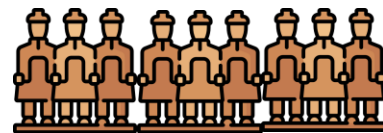
## 3. 按时交税



## 4. 保持冷静



## 税收的曾用名



“税收”在中国历史上被称为“赋税”。“赋”由“贝”、“武”两字组成。“贝”字代表货币，古代曾以贝壳代替货币。“武”则是军队的意思。古时候人民在生产生活中常常会有不安全、意料之外的事情。所以人们给国家上交一部分自己的钱后，国家组成武力，保卫人民的安全，使之安居乐业。

“税”由“禾”、“兑”两字组成，“禾”者为农产品，古代实物税赋主要为从土地收获的谷物。

“兑”有交换之意。人民将生产的谷物交纳给国家，换取国家保护人民的生产生活平安。





## 说出正确的税收种类



1. 向卖家收取的由消费品价格产生的税，例如卖烟、卖酒等。
2. 和文件相关，例如签订合同，获得凭证等。
3. 不管人在不在中国境内，但只要在中国获得工资都要交这个税。
4. 因为商品价值增加而产生的税。



1. 消费税;
2. 印花税;
3. 个人所得税;
4. 增值税。



**FLEXI CLASSES**  
LTL LANGUAGE SCHOOL

This study material was created by Flexi Classes and can be used for free by anyone who wants to learn this beautiful language.

## **LEARN, TRAVEL, AND LIVE THE LANGUAGE (LTL)**

### **Want to learn another language?**

**Japanese** [www.flexiclassess.com/online-japanese-courses](http://www.flexiclassess.com/online-japanese-courses)

**Korean** [www.flexiclassess.com/online-korean-courses](http://www.flexiclassess.com/online-korean-courses)

**Mandarin** [www.flexiclassess.com/online-chinese-courses](http://www.flexiclassess.com/online-chinese-courses)

**Hokkien** [www.flexiclassess.com/online-hokkien-courses](http://www.flexiclassess.com/online-hokkien-courses)

**Shanghainese** [www.flexiclassess.com/online-shanghainese-courses](http://www.flexiclassess.com/online-shanghainese-courses)

**Cantonese** [www.flexiclassess.com/online-cantonese-courses](http://www.flexiclassess.com/online-cantonese-courses)

### **LEARN CHINESE IN CHINA**

**Beijing** [www.ltl-beijing.com](http://www.ltl-beijing.com)

**Taipei** [www.ltl-taiwan.com](http://www.ltl-taiwan.com)

**Shanghai** [www.ltl-shanghai.com](http://www.ltl-shanghai.com)

**Singapore** [www.ltl-singapore.com](http://www.ltl-singapore.com)

**All Destinations** [www.ltl-school.com](http://www.ltl-school.com)

**DO NOT MODIFY, EDIT, OR CHANGE THIS PDF**